

# FreeFlow<sup>®</sup> Print Manager - Advanced Print Path

デジタル・ワークフロー・コレクション



**FUJIFILM**

**FUJI xerox** 

# プロダクションワークフローの、 シングル・ポイント・コントロールを可能にします。

複雑かつ少量のプリントニーズに柔軟に対応するデジタルプリント。

そのワークフローの効率化によって、コスト削減が可能となります。

これは、フルデジタルプリント環境下でも、オフセット印刷とデジタルプリントが混在する環境でも同様です。

そこで注目されるのが、プロダクションワークフローのシングル・ポイント・コントロールを可能にする

FreeFlow Print Manager - Advanced Print Pathです。

## シングル・ポイント・コントロール

FreeFlow Print Manager - Advanced Print Pathは、統合されたプリント管理環境と、デジタルプリントにおけるジョブチケットのシステム環境を提供。生産性が要求される再プリントのワークフローやJDF (Job Definition Format)のサポート、FreeFlow Print Manager - Advanced Print Pathがサポートするすべてのプリンターを、単一インターフェイスでコントロール可能にします。

## ビジネスチャンスの拡大に貢献

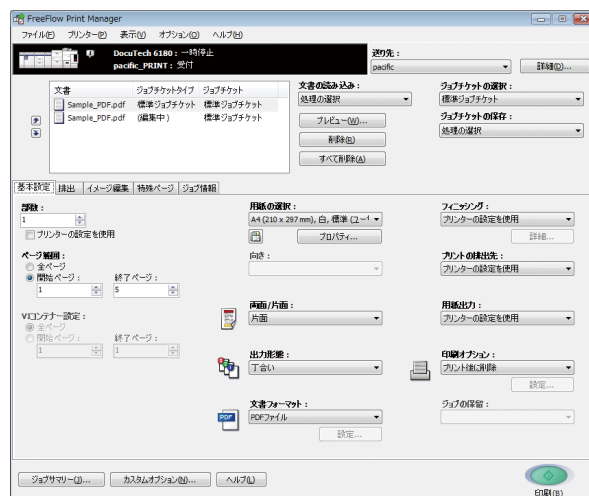
現在ご利用のワークフローに容易に組み込むことができます。生産性の向上、ターン・アラウンド・タイムの短縮、エラー減少などが期待でき、ビジネスチャンスが広がります。

## ワークフローの省力化

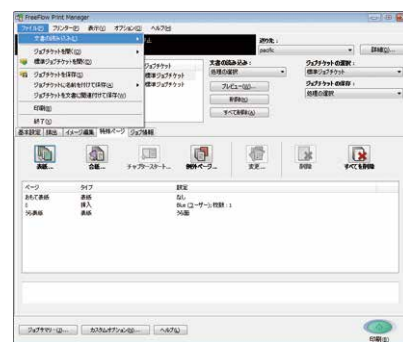
プリント管理やジョブチケットプロセスの統合・効率化により、作業時間の短縮および省力化などを実現。



プリプレスシステムから  
出力ファイルを受信。



プリンター、キュー、ジョブステータス表示画面



ジョブチケット指示画面

## <豊富な機能を装備>

### ●印刷ジョブチケットの再利用

過去に指定した詳細な印刷指示が再利用できます。出力のたびにジョブチケットを設定する手間が不要となり、作業工数の軽減と出力ミスの低減につながります。

### ●印刷ジョブチケットの指定

プリンタードライバーでは指定できない印刷ジョブチケットが指定できます。表紙のあり/なし、合紙の挿入、例外ページ指定などが、ジョブ単位、ページ単位で行えます。



プロダクションプリンティング



●プリントキューのモニタリング\*

同梱されているStatusツールを用いる事により、送信したジョブが、プリンター側でどのような状況になっているかが確認できます。複数台のプリンターを運用している場合には、状況によってジョブを振り分け、プリント時間の短縮化が図れます。

\*状況確認できるプリンター台数に制限があります。

〈ワークフローの統合化を支援〉

FreeFlow Print Manager - Advanced Print Pathが実現する統合化アクセスにより、これまで以上に効率的な業務処理が可能になります。FreeFlow Makeready、FreeFlow VI Suite、FreeFlow Express to Printなどとともに、最新かつ効率的な統合プロダクションワークフローを提供します。

●デジタルプリントとオフセット印刷をシームレスに統合

FreeFlow Express to Printをはじめ、ビジネスパートナー商品群との併用で、拡張性に優れた総合的なプロダクションワークフローを提供します。

●ワークフローの強化を実現

リモートジョブ出力や再プリントを、単一のインターフェイスでFreeFlow Print Manager - Advanced Print Path対応プロダクションプリンターに出力できます。したがって、これまで以上に効率的なプロダクションワークフローが可能となります。

●迅速、簡単、正確な再プリント

ジョブプログラミングのシンプル化により、ムダなく効率的で正確性に優れた再プリントワークフローを実現します。

## FreeFlow Print Manager - Advanced Print Path 9.0の 主な機能

項目	内容
JDF対応	JDFファイルを読み解しプリント処理に適用可能*
PDL	Adobe® PostScript® 3™、PDF、ASCII、VPC
構成 / 機能	Print Manager Xerox®が提供する豊富なジョブチケットを適用してジョブの印刷管理を行うアプリケーションです。複数のプロダクションプリンターのジョブの印刷を効果的に支援します。
	Printer Registration Print Managerが利用するプリンターの登録および登録変更を行います。
	Printer Status プリンターの状態、プリンター上のキューの状態、すでに送信したジョブの状態を確認可能にします。

\* コントローラーによって適用できるJDF記述は異なります。

## FreeFlow Print Manager – Advanced Print Path 9.0の 動作環境

項目	内容
OS*	Windows 10 Pro(32ビット)日本語版 Windows 10 Pro(64ビット)日本語版 Windows 10 Enterprise(32ビット)日本語版 Windows 10 Enterprise(64ビット)日本語版 Windows 8.1 Pro(32ビット)日本語版 Windows 8.1 Pro(64ビット)日本語版 Windows Server 2019 Standard (64ビット)日本語版 Windows Server 2016 Standard (64ビット)日本語版 Windows Server 2012 R2 Standard(64ビット)日本語版 Windows Server 2012 Standard(64ビット)日本語版
CPU	インテル® Core™ Duo プロセッサ 2.0 GHz以上
ハードディスク	80 GB以上の空き容量(ユーザデータは含まない)
メモリー	2 GB以上
ネットワーク	Ethernet 1000 BASE-T / 100 BASE-TX
ディスプレイ	1280 x 1024ピクセル以上、16ビットカラー以上
その他のハードウェア	DVD-ROMドライブが必要
その他のソフトウェア	Adobe® Acrobat® Pro DC Classic 2015 Adobe® Acrobat® Pro DC Continuous 2015 Adobe® Acrobat® Pro DC Continuous 2017 Adobe® Acrobat® Pro DC Continuous 2018 Adobe® Acrobat® Pro DC Continuous 2019 Adobe® Acrobat® Pro 2017

※ 最新の対応OSについては、当社公式サイトをご覧ください。

\* 64ビット版OSは、32ビットエミュレーションモードで動作。

\*Windows 7 / 8.1環境からアップグレードされたWindows 10環境はサポートしておりません。

Windows 10環境で本ソフトウェアを利用する場合には、必ずOSをクリーンインストールしてください。

FreeFlow Print Manager - Advanced Print Pathの動作環境と対応機種などの  
最新の情報については、当社の公式サイトをご覧ください。

URL [fujifilm.com/fb/product/software/freeflow](http://fujifilm.com/fb/product/software/freeflow)

※記載内容及び商品の仕様、外観等は改良のため、予告なく変更する場合があります。また、商品の色調はフィルム、印刷インクの性質上、実際の色とは異なって見える場合がありますので、あらかじめご了承ください。

●Adobe、Adobeロゴ、Adobe PDF、Acrobat、PostScript、PostScriptロゴは、米国ならびに他の国におけるAdobeの登録商標または商標です。 ●Windows、Windows Serverは、米国マイクロソフトコーポレーションの米国および、その他の国における登録商標です。 ●その他の社名、または商品名等は、それぞれ各社の商標、または登録商標です。

# FUJIFILM

富士フィルム ビジネス イノベーション株式会社

〒107-0052 東京都港区赤坂9-7-3

お問い合わせは

## 0120-27-4100

受付時間: 土、日、祝日および当社指定休業日を除く9時~12時、13時~17時。フリーダイヤルは、海外からはご利用いただけません。また、一部のIP電話からはつながらない場合があります。※お話の内容を正確に把握するため、また後に対応状況を確認するため、通話を録音させていただくことがあります。

本カタログは富士ゼロックスブランドの商品を含みます。

富士ゼロックスブランドの商品は、米国ゼロックス社からライセンスを受けている商品です。

商品提供者は富士フィルムビジネスイノベーション株式会社です。

Xerox、Xeroxロゴ、Fujifilm、Fujifilmロゴ、FreeFlow、およびFreeFlow Makereadyは、米国ゼロックス社の登録商標または商標です。

FUJIFILM、およびFUJIFILMロゴは、富士フィルム株式会社の登録商標または商標です。

FUJI xerox 

この印刷物の内容は2021年4月現在のものです。 DMC-0048 0811-11