



わんぱいと★アドバイス

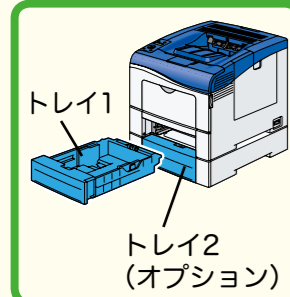
普段何気なく使っているプリンター。ちょっとしたことで快適にお使いいただけます。ご使用前にぜひご覧ください。

DocuPrint CP400 d
DocuPrint CP400 ps

 (緑色)：プリンターをお使いになるうえで参考となるアドバイスです。
 (青色)：プリンターの管理やトラブルを解決するためのアドバイスです。

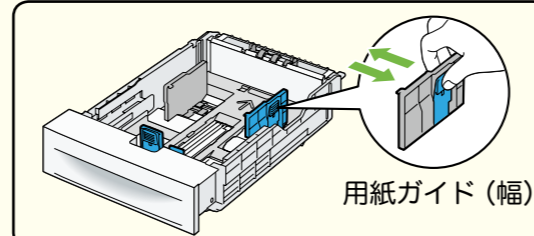
用紙をセットする

トレイ1または手差しトレイに用紙をセットするときは、本体の操作パネルで用紙サイズを設定してください。



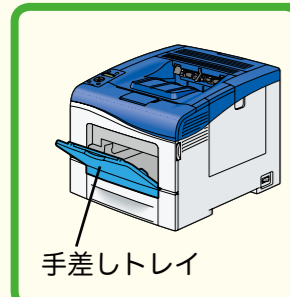
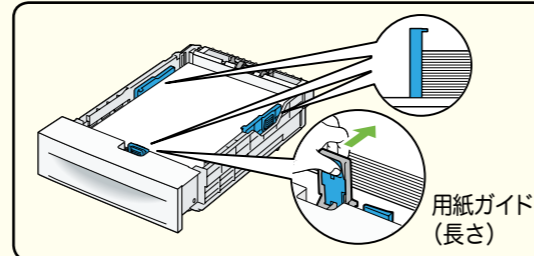
トレイ1/トレイ2 (オプション)

1 用紙トレイをプリンターから取り外し、用紙ガイド(幅)を調整します。



Point
用紙ガイド(幅)は、用紙をセットする前に広げましょう。

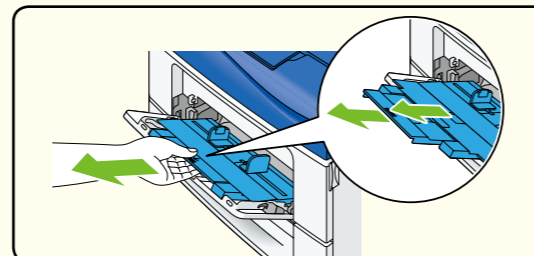
2 用紙ガイド(長さ)を、セットした用紙にあわせて調整します。このとき、用紙と用紙ガイドの間にすきまができないように調整してください。



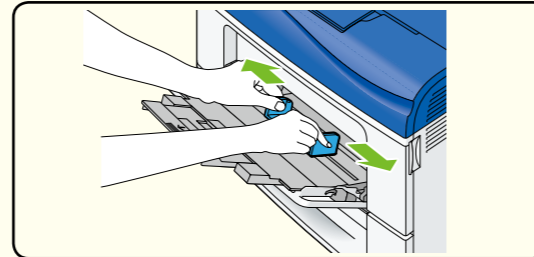
手差しトレイ

1 延長トレイを引き出します。

Point 延長トレイを利用しましょう。

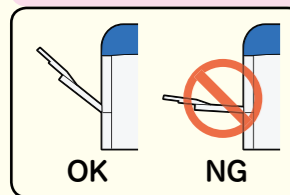
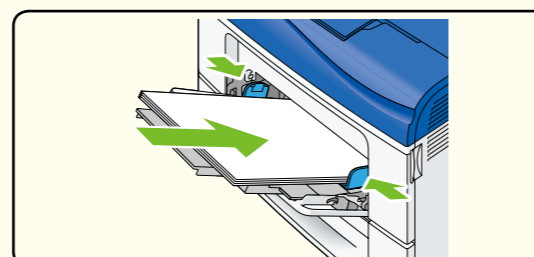


2 サイドガイドをトレイの端までスライドさせて、完全に広げます。



Point
手差しトレイは、斜めになっていることを確認しましょう。

3 印刷する面を上にして、用紙の束が平らになるようにセットします。



4 サイドガイドで用紙をしっかり固定します。

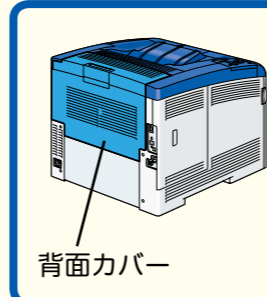
Point サイドガイドを利用しましょう。

→ こんなトラブルが防げます

- 用紙が給紙されない
- 印刷された用紙の先端が傷む

- 用紙の先端や後端の部分がきれいに印刷されない
- 斜めに印刷される
- 印刷された用紙にしわができる
- プリンターの内部で用紙が詰まる

紙づまりを解消する

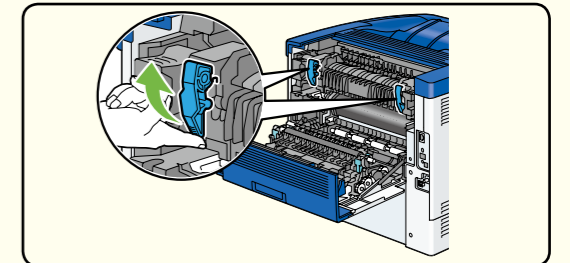


操作パネルに「ハイムが→アテ」と表示されたら

1 定着ユニットの両側の固定レバーを上げます。

注記

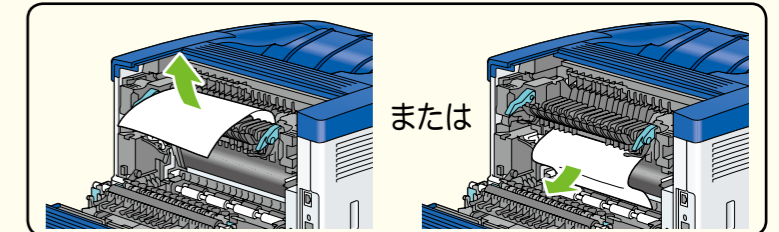
定着ユニットは高温になります。火傷のおそれがありますので触らないでください。



Point

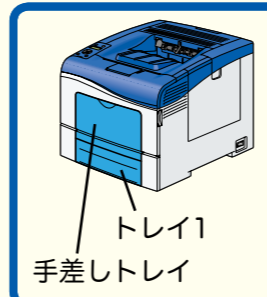
詰まった用紙を取り除く前に、両側の固定レバーを上げましょう。

2 詰まった用紙を取り除きます。



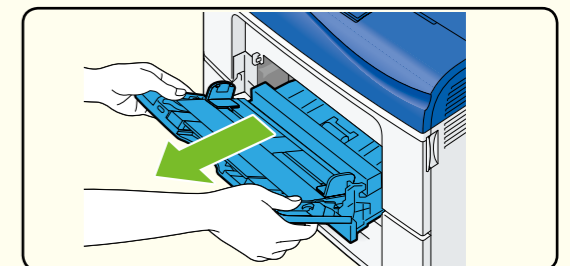
→ こんなトラブルが防げます

- 詰まった用紙がちぎれる
- 印刷をやりなおしたときに用紙が汚れる



操作パネルに「トレイ7対」と表示されたら

1 手差しトレイの両側をつかみ、プリンターから手差しトレイを引き出します。

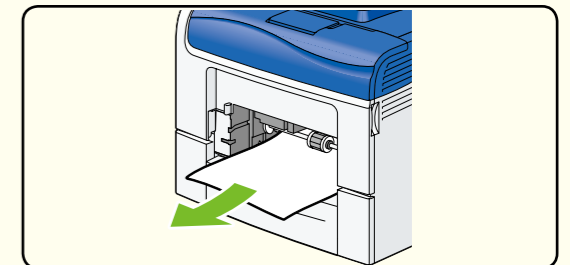


Point

詰まった用紙は、手差しトレイを取り外すと、取り除きやすくなります。

2 詰まった用紙を取り除きます。

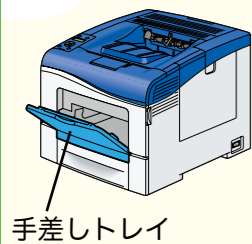
用紙が取り除きづらいときは、トレイ1も引き出してください。



著 作 者－富士ゼロックス株式会社
発 行 者－富士ゼロックス株式会社
発 行 年 月－2013年8月 第1版
(管理番号：ME6605J1-1)

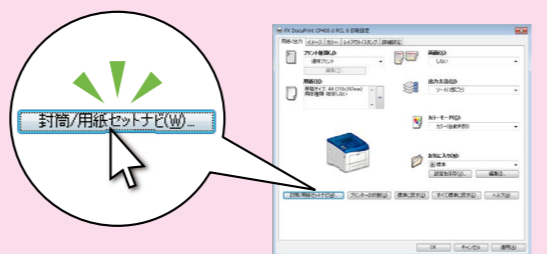
FUJI XEROX 

はがき、封筒、厚紙、コート紙に印刷するには ～手差しトレイ～



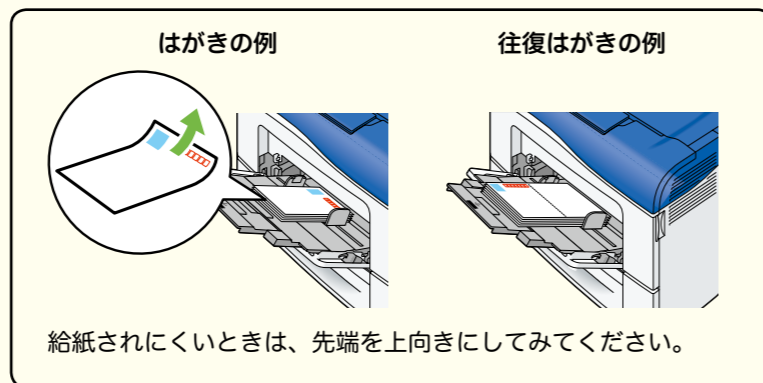
Point

- ・プリンタードライバーの [封筒/用紙セットナビ] を使いましょう。
- ・給紙上限 (15mm) を超えて用紙をセットしないようにしましょう。



はがき

- ・手差しトレイには、約 50 枚までセットできます。
- ・50 枚を超える場合は、「はがきカセット (オプション)」の使用をおすすめします。



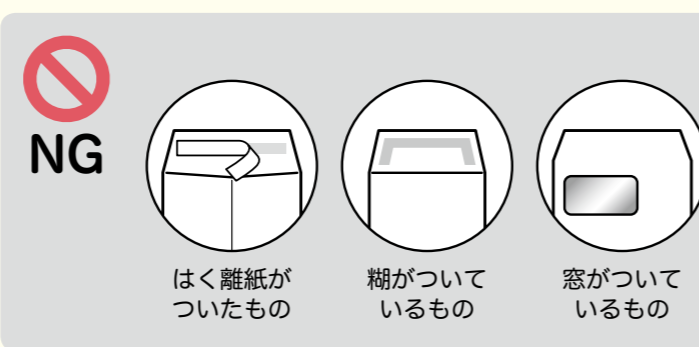
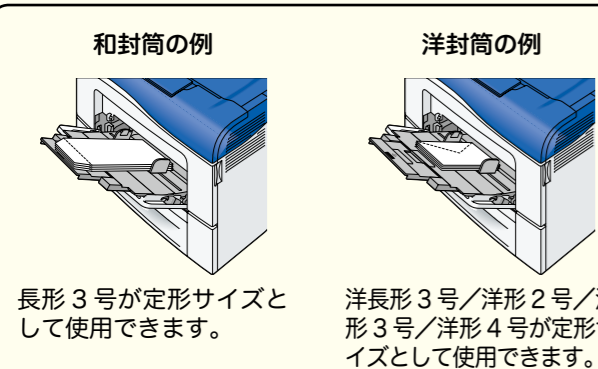
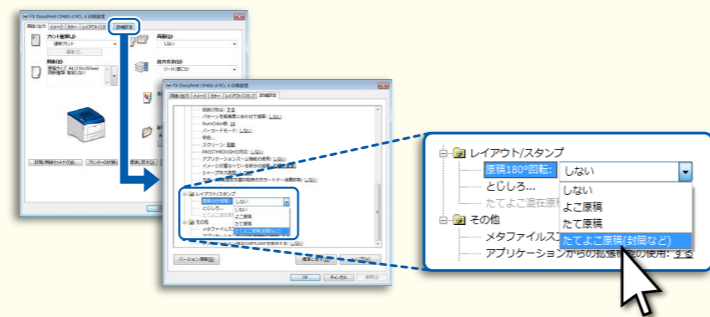
封筒

- ・手差しトレイには、約 15 枚までセットできます。
- ・「和封筒 (長形)」と「洋封筒 (洋長形/洋形)」でセット方法が異なります。

・非定形サイズの封筒を印刷するときは、あらかじめユーザー定義用紙として登録してください。また、和封筒の場合は「原稿 180° 回転」機能を使用します。プリンタードライバーの [詳細設定] タブ → [レイアウト/スタンプ] → [原稿 180° 回転] → [たてよこ原稿(封筒など)] を選択してください。

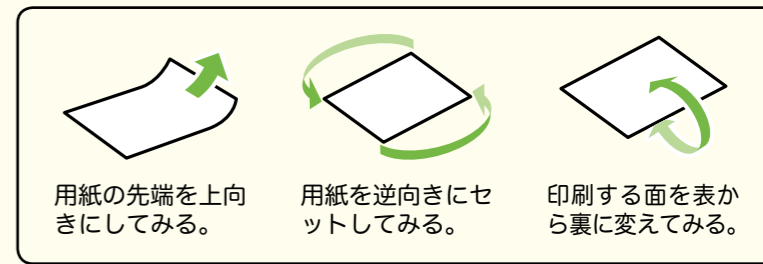
Point

ユーザー定義用紙の登録方法は『知りたい、困ったにこたえる本』の「定形外サイズの用紙に印刷するには」をご覧ください。

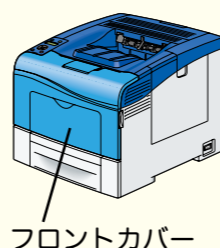


厚紙・コート紙

- ・厚紙に印刷するとき
給紙されにくいときは、イラストを参考に給紙方法を変えてみてください。
- ・コート紙に印刷するとき
1 枚ずつ手差しトレイにセットしてください。



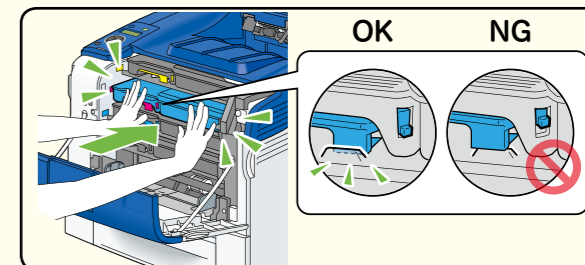
トナーカートリッジを交換するときのポイント



Point

カチッと音がするのを確認してください。

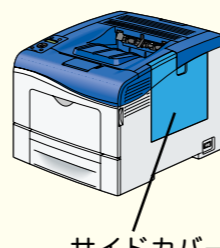
トナーカートリッジを取り付けるときは、カチッと音がするまで押し込みます。



→ こんなトラブルが防げます

■ 画像がうすく印刷されてしまう

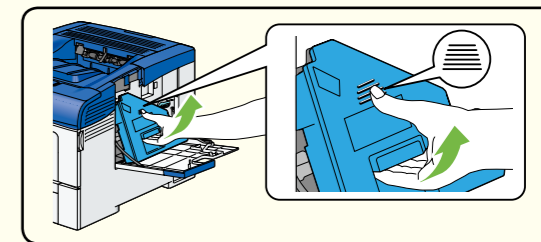
トナー回収ボトルを交換するときのポイント



取り外すとき

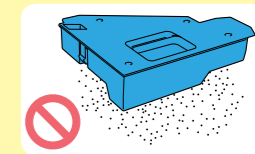
Point

トナー回収ボトルのリブ部 (半円状の突起部分) を親指で押さえながら、取り外します。



注記

トナー回収ボトルは、寝かせて置かないでください。故障の原因となったり、トナーがこぼれたりするおそれがあります。



取り付けるとき

トナー回収ボトルを取り付ける前に、ドラムカートリッジが確実に押し込まれていることを確認してください。

