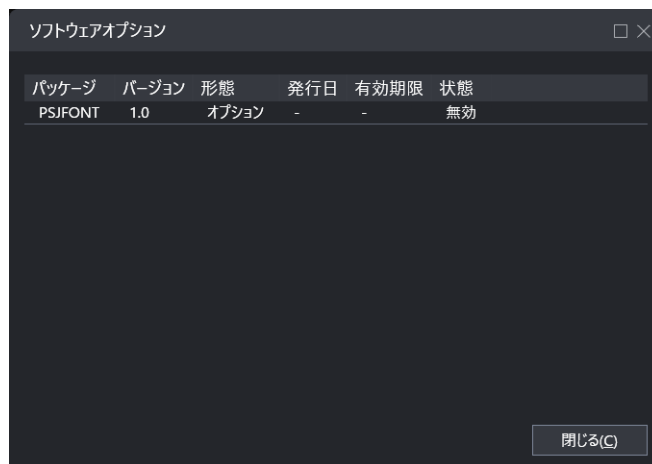


2.4 オプションの確認

リンクメニューの  (設定) → [ソフトウェアオプション] を選択します。

 補足

管理者でログインしている場合だけ、操作できます。



設定可能なオプションのパッケージ名、バージョン、形態、発行日、有効期限、オプションの設定状態が表示されます。

2.5 バックアップとリストア

 補足

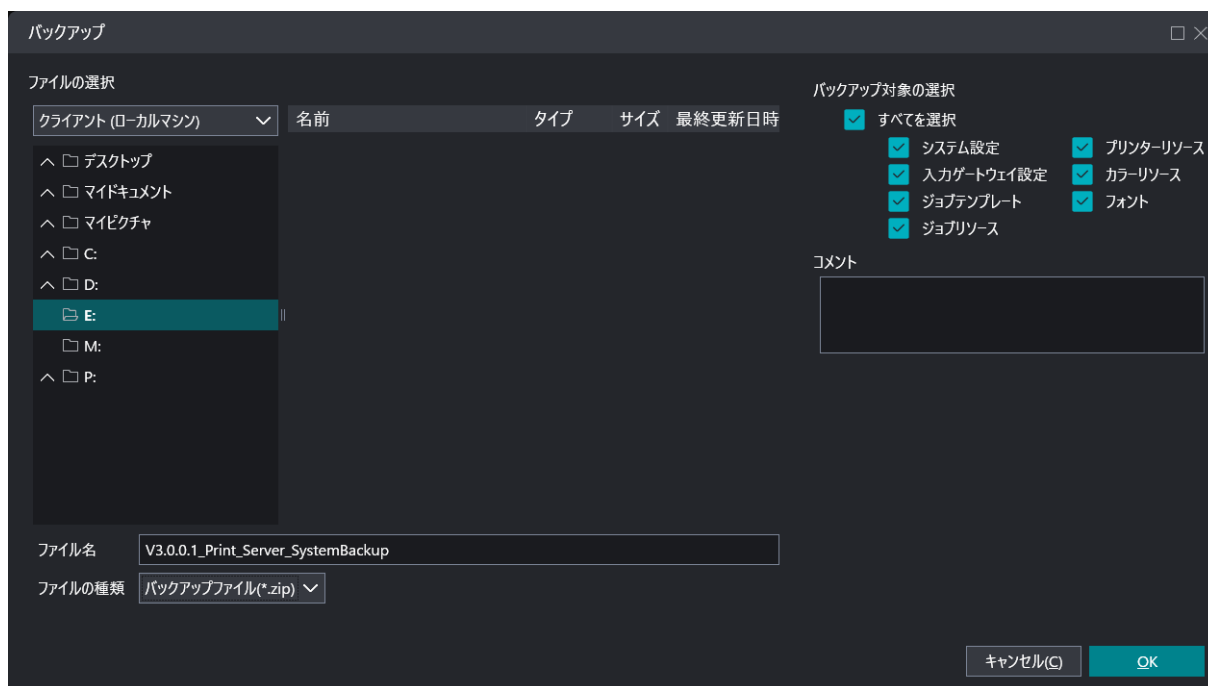
管理者でログインしている場合だけ、操作できます。

■ 設定情報のバックアップ

プリントサーバーの設定情報をバックアップしておくことで、万一トラブルが起きたとき、再設定の時間を短縮できます。また、安全のため、クライアントPCやメディアなどに、バックアップファイルを作成することをお勧めします。

1. リンクメニューの  (設定) → [バックアップとリストア] → [バックアップ] を選択します。

2. 各項目を設定し、[OK] をクリックします。



補足

バックアップファイルは、ZIP形式で保存されます。

■ ファイルの選択

バックアップする場所を選択します。

■ バックアップ対象の選択

バックアップする情報にチェックを付けます。

すべての情報をバックアップするときは、[すべてを選択] にチェックを付けます。

■ コメント

必要に応じて、80文字以内で入力します。

■ バックアップした設定情報の復元

バックアップファイルから設定情報を復元します。

1. リンクメニューの  (設定) → [バックアップとリストア] → [リストア] を選択します。

2. 各項目を設定し、[OK] をクリックします。



復元が完了すると、プリントサービスが再起動します。

■ ファイルの選択

復元するバックアップファイルを選択します。

■ リストア方法

復元方法を選択します。

- ・ システム設定は、常にバックアップデータの状態に置き換わります。
- ・ フォントは、常に保持データは削除されず、バックアップデータが追加されます。
- ・ システム設定以外の項目は、現在の保持データ（テンプレート、プロファイル、リソースファイル、論理プリンターなど）を残すかを選択できます。

■ リストア対象に、バックアップデータを上書き/追加する

保持データは削除されず、バックアップデータが追加されます。

ただし、保持データとバックアップデータの名称が同じ場合、バックアップデータに置き換わります。

■ リストア対象を、バックアップデータに置き換える

保持データをすべて削除し、バックアップデータに置き換わります。

■ リストア対象の選択

復元する情報にチェックを付けます。

すべての情報を復元するときは、[すべてを選択] にチェックを付けます。

補足

- ・ フォントのリストアは、バックアップを行ったプリントサーバーだけで可能です。
- ・ [システム設定] の次の項目の復元は、各項目のチェックの有無によって異なります。
 - [プロトコル設定]、[転送先/接続先]：[入力ゲートウェイ設定]
- ・ [システム設定] の次の項目は、復元の対象外です。
 - [サーバー設定] → [サーバーとレポート/リストの出力] → [コンピューター名]
 - [サーバー設定] → [サーバーとレポート/リストの出力] → [サーバー名]
 - [サーバー設定] → [UIの言語設定]
 - [ネットワーク設定] → [プリントサーバー]
 - [ネットワーク設定] → [UIクライアント] → [通信タイムアウト]

- ・フォントは、バックアップしたプリントサーバーだけでリストアできます。ほかのプリントサーバーでは、リストアできません。

■ リストアされるファイル

リストア対象項目	リストアされるファイル
システム設定	次の項目を除く、システム設定一覧 <ul style="list-style-type: none"> ・サーバー設定→サーバーとレポート/リスト出力→コンピューター名、サーバー名 ・サーバー設定→UIの言語設定 ・ネットワーク設定→プリントサーバー ・ネットワーク設定→UIクライアント→通信タイムアウト プリント履歴のログ設定情報：ジョブ履歴→項目の設定 UI設定情報：ジョブ一覧画面のカスタマイズ設定、ジョブフィルターの設定（論理プリンター/フォルダー/タグ/詳細検索）、ジョブプロパティのお気に入り設定 ダッシュボードのウィジェット配置/メモ情報
入力ゲートウェイ設定	LPR設定* FTPサーバー設定* JDF設定* IPP設定* Bonjour設定* SNMP設定* 転送先/接続先設定 メール設定* 論理プリンター設定 カスタムテンプレート：論理プリンターのジョブプロパティの設定
ジョブテンプレート	ジョブテンプレート
ジョブリソース	面付けテンプレート フォーム ウォーターマーク 特殊トナーパターン ページ番号設定ファイル ユーザー定義メモ ジョブプロパティメモ カラーパッチ
カラーリソース	ユーザー調整カーブ 濃度調整 特色 カラー置換 トラッピング設定ファイル CMS→RGB 入力プロファイル、CMYK 入力プロファイル、出力プロファイル/特色補正プロファイル、デバイスリンクプロファイル キャリブレーション→キャリブレーション、ターゲット
プリンターリソース	用紙サイズ管理
フォント	ユーザー追加フォント

* リンクメニューの【設定】アイコン→【システム設定】に項目がありますが、【入力ゲートウェイ設定】にチェックを付ける必要があります。

■ コメント

バックアップファイルを作成したときに登録したコメントが表示されます。