

ApeosWiz Cloud Connector for MJS

「株式会社ミロク情報サービス」提供のクラウドサービスとの連携で、快適な業務運用を実現

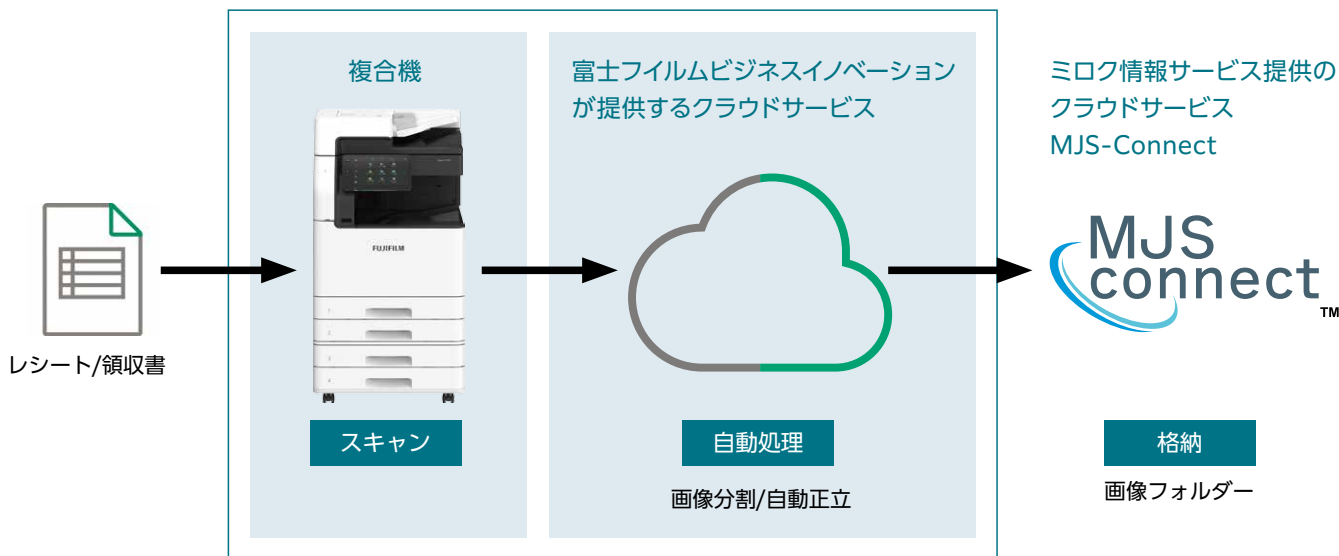


さらなる進化

ApeosWiz Cloud Hubで業務連携がもっと簡単に

ApeosWiz Cloud Hubは、特定の業務に特化したクラウドサービスにもフォーカス。クラウドサービスを活用した業務運用を今まで以上に効率化し、お客様の利便性を向上します。株式会社ミログ情報サービスのクラウドサービス「MJS-Connect」と連携し、会計・仕訳入力業務のスマート化・効率化を図る、ApeosWiz Cloud Connector for MJSの登場です。

ApeosWiz Cloud Connector for MJS



ストレージ系クラウド ApeosWiz Cloud Hub

- Box®
- Dropbox®
- Evernote®
- Google Drive™
- OneDrive®
- SharePoint® Online
- Working Folder

会計および経費管理業務系クラウド

ApeosWiz Cloud Connector for Concur
ApeosWiz Cloud Connector for free
ApeosWiz Cloud Connector for MJS

- Concur
- freee
- MJS-Connect



一歩先を行く企業へ — ApeosWiz Cloud Hub

企業が事業の優位性を守り続けるために必要なこと、それは、今まで以上に効率的な業務運用、迅速な対応、効果的なコミュニケーションです。ApeosWiz Cloud Hubは、主要なクラウドサービスをひとつのインターフェイスで接続。煩雑さを解消して業務の効率化を実現し、ユーザーの利便性を向上させます。ApeosWiz Cloud Hubは、単なるデバイスとクラウドの接続を提供するためのサービスではありません。複雑なクラウドシステムの統合が簡単にできるので、業務効率向上、クラウド活用のメリットを活かすことができます。

当社と株式会社ミログ情報サービスの連携

当社の複合機で複数のさまざまな証憑を一括スキャンするだけで、電子化した証憑をクラウド環境に格納することができ、会計データとして活用することができます。クラウドに格納された電子証憑は、ミログ情報サービスのクラウドサービス「MJS-Connect」を介して、OCR解析により会計システムの自動仕訳処理に必要な会計データに変換されます。変換されたデータと証憑の画像データは、簡単にMJSの会計システムへ取り込むことができ、本支店間や会計事務所と顧問先企業間の会計・仕訳入力業務のスマート化・効率化を図ることが可能となります。

「株式会社ミロク情報サービス」提供のクラウドサービス「MJS-Connect」に対応領収書画像の取り込みをスムーズにします

レシートや領収書等の証憑書類を一括スキャンするだけで、株式会社ミロク情報サービス提供のクラウドサービス「MJS-Connect」に格納。「MJS-Connect」のOCR解析により会計システムの自動仕訳処理に必要な会計データに変換し、会計システムへ取り込み、会計・仕訳入力業務のスマート化・効率化を図ることが可能となります。

ApeosWiz Cloud Connector for MJS の利便性

複数領収書の一括取り込み

複合機のスキャナーから、複数の紙領収書を一度に取り込むことができます。さらに自動分割機能により領収書一枚ずつに分割して保存が可能。経費入力の自動化、省力化に貢献します。

複数領収書の一括転送

電子化され分割された大量の領収書ファイルは、ApeosWiz Cloud Connector for MJSにより、「MJS-Connect」に一括転送されます。

会計・仕訳入力業務の流れ

領収書画像の取り込み

MJS-ConnectでOCR解析により会計データに変換

会計システムへ取り込み、会計・仕訳入力を開始

ApeosWiz Cloud Connector for MJS でできること

複合機でのユーザー作業

① 複合機に認証・ログイン



② ApeosWiz Cloud Connector for MJS用アプリを選択

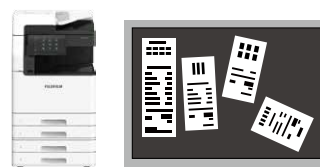


複合機追加型アプリケーション

③ 当社ダイレクトの認証・ログイン



④ レシート・領収書を配置*



⑤ スキャン取り込み



クラウド側で自動処理

⑥ 画像処理



ApeosWiz Cloud Connector for MJS

・画像分割
・自動正立

⑦ MJS-Connect へのデータ登録



MJS-Connect



* 小サイズ/非定形サイズは原稿ガラスを、定形サイズは原稿ガラスまたは原稿送り装置が使用できます。

当社の提供するサービスと、各クラウドサービス会社のサービスは個々の契約が必要です。ApeosWiz Cloud Connector for MJSのご利用の前に株式会社ミロク情報サービスとのクラウドサービスが利用可能な状態にしておく必要がありますので、ご注意ください。

ApeosWiz Cloud Connector for MJS おもな仕様と機能

主な仕様・機能

項目	内容
対応クラウドサービス	MJS-Connect
スキャン	解像度 300 dpi
領収書のサイズ	小サイズ/非定形サイズ 小さなサイズおよび非定形サイズのレシート/領収書を複数枚、一括でスキャンするとき、または1枚ものをスキャンするときを選択します。
	定形サイズ 定形サイズ(A3/A4/A5/A6/B4/B5/B6/はがきサイズ)の1枚もの、または複数枚のレシート/領収書をスキャンするときを選択します。
プレビュー表示	小サイズ/非定形サイズ あり 定形サイズ なし
文書加工	画像分割、自動正立
セキュリティ	通信経路の暗号化方式 TLSによる暗号化通信
	SSL証明書 RSA 2048ビット鍵長
	SSL暗号化 256ビット暗号化によるデータ転送保護
	データセンターセキュリティ ISO27001およびSOC2セキュリティ標準に準拠
認証	シングルサインオンに対応
対応言語	日本語

Webブラウザ 動作環境

Windows OS環境

項目	内容
Web ブラウザー	Internet Explorer 11 Microsoft Edge Mozilla Firefox Google Chrome™ Safari
対応言語	日本語、英語

Mac OS環境

項目	内容
Web ブラウザー	Mozilla Firefox Google Chrome™ Safari
対応言語	日本語、英語

iOS環境

項目	内容
Web ブラウザー	Google Chrome™ Safari
対応言語	日本語、英語

Android™環境

項目	内容
Web ブラウザー	Google Chrome™
対応言語	日本語、英語

ApeosWiz Cloud Connector for MJS の動作環境などの最新情報については当社の公式サイトをご覧ください。

[more info fujifilm.com/fb/product/software/aw_cc_mjs](https://www.fujifilm.com/fb/product/software/aw_cc_mjs)

FUJIFILM

富士フイルム ビジネス イノベーション株式会社
〒107-0052 東京都港区赤坂9-7-3

お問い合わせは

0120-27-4100

受付時間: 土、日、祝日および当社指定休業日を除く9時～12時、13時～17時。フリーダイヤルは、海外からはご利用いただけません。また、一部のIP電話からはつながらない場合があります。※お話の内容を正確に把握するため、また後に対応状況を確認するため、通話を録音させていただくことがあります。

この商品に対するお問い合わせは、下記の営業担当へ…

●記載内容及び商品の仕様、外観等は改良のため予告なく変更する場合があります。また、商品の色調は、フィルム、印刷インキの性質上、実際の色とは異なって見える場合がありますので、あらかじめご了承ください。●FUJIFILM、およびFUJIFILM ロゴは、富士フイルム株式会社の登録商標または商標です。ApeosWiz、Working Folderは、富士フイルムビジネスイノベーション株式会社の登録商標または商標です。●Microsoft、Windows、Internet Explorer、SharePoint、OneDriveは、米国マイクロソフトコーポレーションの米国および、その他の国における登録商標です。●Concur は、米国 Concur Technologies, Inc. の商標および登録商標です。●freee および、クラウド会計ソフト freeeは、freee株式会社の登録商標です。●Android、Chrome、Google Driveは、Google Inc. の商標または登録商標です。●Mac OS、Safariは、米国および他の国々で登録されたApple Inc. の商標です。●MJS および、MJS-Connectは、株式会社ミロク情報サービスの登録商標または商標です。●その他の社名または商品名等は、それぞれ各社の商標、または登録商標です。

この印刷物は環境に配慮した用紙を使用しています。この印刷物の内容は2021年4月現在のものです。 DGE-1414 2104